

سیزدهمین گزارش

و

عملکرد سه ماهه

طرح حمایت تحصیلی

(تسهیل آموزش کودکان کار)

تابستان



مقدمه :

سیزدهمین فصل طرح حمایت تحصیلی تحت نظر انجمن حمایت از کودکان کار با همکاری انجمن دوستداران کودک پویش از تاریخ ۱۴۰۳/۴/۱ تا ۱۴۰۳/۶/۳۱ در روستای غنی‌آباد به اجرا درآمد. همانطور که مستحضرید جامعه‌هدف در این طرح، کودکان و نوجوانانی هستند که در این روستا و روستاهای اطراف آن به دلایل فقر اقتصادی، محرومیت اجتماعی، نداشتن مدرک هویتی معتبر و اشتغال برای تامین معاش خانواده، در معرض بازماندگی از تحصیل و محرومیت از فرصتهای یادگیری در دوره مهم زندگی خود هستند. کودکان تحت پوشش این طرح، با در اختیار داشتن برگه حمایت از تحصیلی در مدارس دولتی مشغول به تحصیل هستند. هدف از این اقدام اجتماعی، پشتیبانی از این افراد با تکیه بر رویکرد سیستمی و تلفیقی از نظریه‌های مربوط و ارائه خدمات آموزشی، مددکاری اجتماعی، مشاوره و روانشناسی، کمک هزینه درمانی و تحصیلی، توزیع ارزاق و سایر خدمات رفاهی است تا افراد مورد حمایت به سوی توانمند شدن سوق داده شوند. گزارش پیش رو ضمن ارزیابی وضعیت موجود کودکان تحت پوشش، دستاوردها و زمینه‌های دستیابی به اهداف مورد نظر در این طرح را ارائه می‌کند.

عملکرد مددکاری در تابستان ۱۴۰۳

- ❖ بازدید از منزل کودک : ۵۹ کودک
- ❖ بازدید از مدرسه به صورت ماهانه از کودک: ۱
- ❖ پیگیری امور مددکاری و خدمات مشاوره ای کودکان: ۱۳۷ مورد
- ❖ مداخله در بحران : ۱ بار
- ❖ همراهی با مددجو در ارجاعات: ۵ بار



مشاوره مددکاری خانواده ها

| تعداد (نفر) | | | موضوعات مشاوره | |
|-------------|-----|----|---|----------------|
| جمع | مرد | زن | | |
| ۵۴ | ۲۳ | ۳۱ | مشاوره و گفتگو با خانواده برای وضعیت تحصیلی کودک در مدرسه | مشاوره مددکاری |
| ۵۴ | ۲۳ | ۳۱ | مشاوره و گفتگو با خانواده برای پیگیری غیبت و وضعیت تحصیلی | |

مشاوره فردی مددکاری

| تعداد (نفر) | | | موضوعات مشاوره | |
|-------------|-----|------|--|---------------------|
| جمع | پسر | دختر | | |
| ۵۴ | ۲۳ | ۳۱ | مشاوره برای برنامه ریزی فصل تابستان | مشاوره فردی مددکاری |
| ۵۴ | ۲۳ | ۳۱ | مشاوره برای دوره کتابهای درسی و رفع اشکال در فصل تابستان | |

خدمات واحد مددکاری اجتماعی

در فصل جدید طرح خدمات زیر انجام شد :

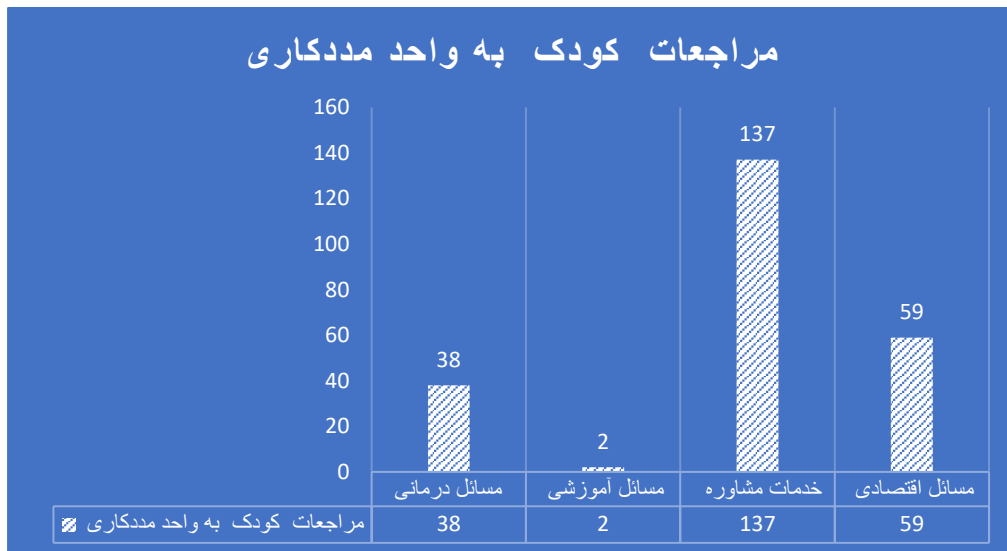
بازدید از منزل : ۵۹ کودک

بازدید از مدرسه : ۱ کودک

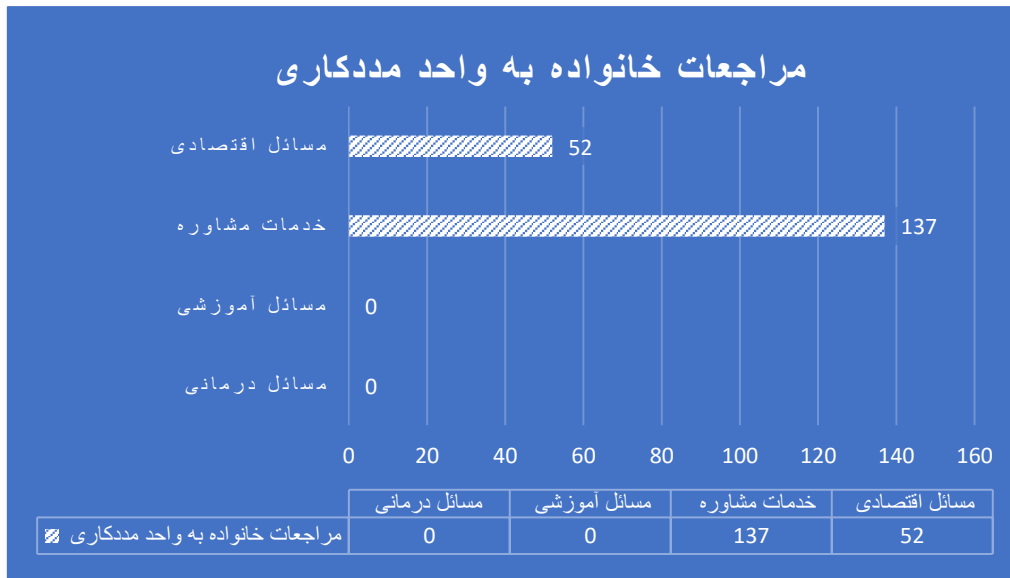
تعداد مراجعات کودک به واحد مددکاری ۳۱ دختر و ۲۳ پسر



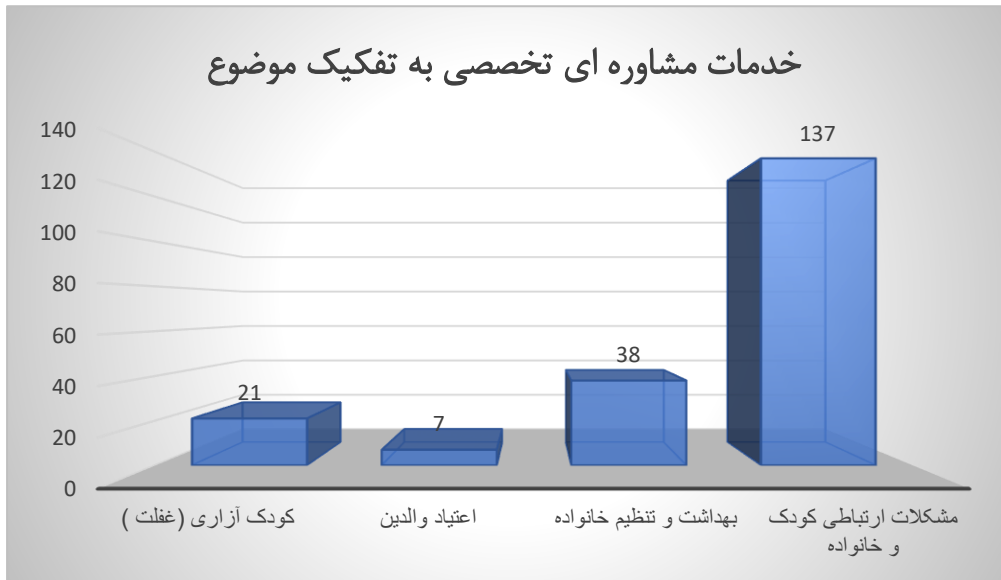
نمودار مراجعات کودک به واحد مددکاری



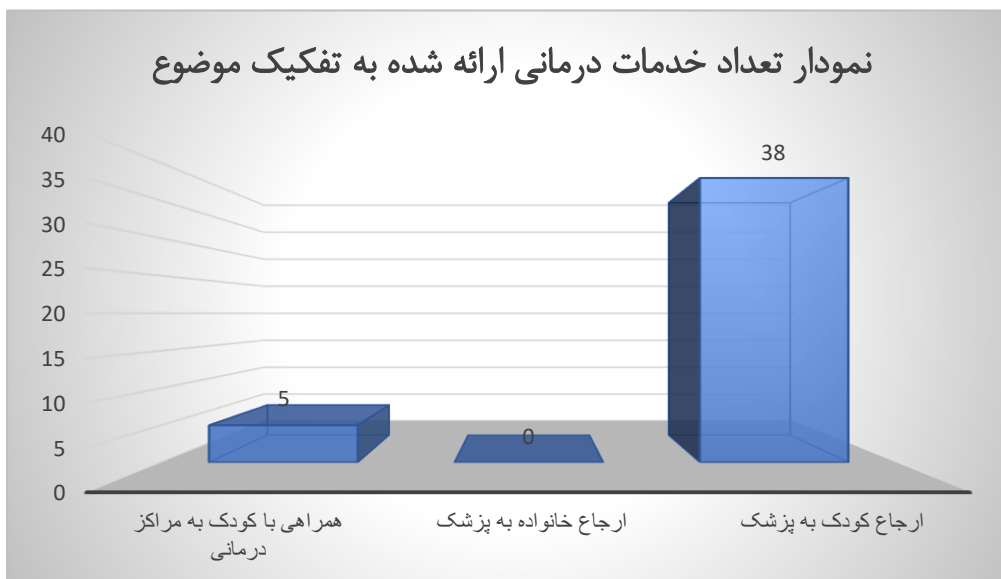
تعداد مراجعات خانواده به واحد مددکاری



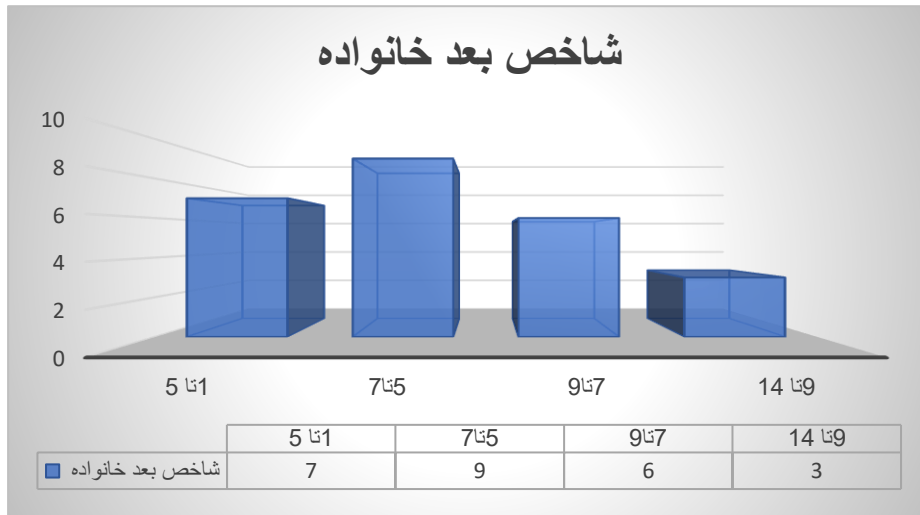
تعداد خدمات مشاوره ای تخصصی به تفکیک موضوع



تعداد خدمات درمانی ارائه شده به تفکیک موضوع



شاخص بعد خانواده



آموزش :

- تست ریون: ۰ کودک
- تعداد ارجاع از واحد مددکاری به واحد روانشناسی: ۶ کودک
- خدمات پیگیری مددکار اجتماعی به تفکیک موضوع :
- بازماندگی و غیبت از مرکز آموزش خانه کودک : ۰

شاخص اعتیاد کودک و خانواده :

- کودک : ۰
- خانواده : ۳ خانواده

شاخص کودک آزاری (غفلت): ۲۲ کودک

شاخص بیماری :

- کودک : ۱۱ کودک حدود ۲۰ بار پیگیری درمان داشتند .
- خانواده : ۰ خانواده



جدول خدمات ارائه شده برحسب (ماهانه):

| موضوع | تیر | مرداد | شهریور | جمع کل |
|---|-----|-------|--------|--------|
| بازدید از منزل | ۵۴ | ۰ | ۵ | ۵۹ |
| بازدید مدرسه | ۰ | ۰ | ۱ | ۱ |
| توزیع بن فروشگاه - بسته مواد غذایی | ۶ | ۱۸ | ۰ | ۲۴ |
| توزیع لوازم تحریر- کودک دریافت کننده | ۰ | ۰ | ۵۰ | ۵۰ |
| حمایت مالی مشروط- خانواده | ۱۸ | ۱۷ | ۱۷ | ۵۲ |
| کلاس جبرانی- نفر | ۰ | ۱ | ۱ | ۲ |
| نفر ساعت | | | | |
| کمک هزینه دارو و درمان- ارجاعات | ۱۴ | ۱۹ | ۵ | ۳۸ |
| مداخله در بحران | ۱ | ۰ | ۰ | ۱ |
| مشاوره روانشناختی- کودک و خانواده | ۲ | ۲ | ۲ | ۶ |
| مشاوره مددکار اجتماعی با خانواده و کودک | ۲۵ | ۴ | ۱۰۸ | ۱۳۷ |
| همراهی با مددجو در ارجاعات | ۳ | ۰ | ۲ | ۵ |
| تامین اوراق هویتی | ۰ | ۰ | ۲ | ۲ |
| فعالیت ورزشی و تفریحی | ۱ | ۳ | ۳ | ۷ |



جدول شماره ۱

| گزارش مالی تابستان ۱۴۰۳ | | | |
|-------------------------|-------------|------------------------|-------------------------|
| منبع | هزینه | تعداد خدمت گیرندگان | گروه خدمات |
| طرح | ۳۱۳.۵۷۰.۶۰۰ | ۱۳۷ | مددکار اجتماعی |
| روانشناس داوطلب | ۳۰.۰۰۰.۰۰۰ | | |
| انجمن | | ۶ | خدمات روان شناسی |
| . | . | . | هزینه های آموزشی |
| طرح | ۳۵.۰۰۰.۰۰۰ | ۷ | هزینه های خدمات بهداشتی |
| انجمن | ۱۵۰.۰۰۰.۰۰۰ | -- | هزینه های مدیریتی |
| ریال ۵۲۸.۵۷۰.۶۰۰ | | | جمع کل |

ارائه خدمات پشتیبانی کودکان در طرح حمایت تحصیلی

| عنوان | دفعات توزیع | تعداد | مبلغ (ریال) | جمع کل |
|---------------------|-------------|-------|-------------|-------------|
| توزیع لوازم التحریر | ۱ | ۵۰ | ۲۳۴.۰۰۰.۰۰۰ | ۲۳۴.۰۰۰.۰۰۰ |
| حمایت مالی مشروط | ۱ | ۱ | ۲۵.۰۰۰.۰۰۰ | ۲۵.۰۰۰.۰۰۰ |



جدول شماره ۲

| موضوع | تیر | مرداد | شهریور | جمع کل | منبع تامین |
|------------------------|-------------|-------------|-------------|-------------|-------------|
| هزینه های تحصیلی | ۶۵.۰۰۰.۰۰۰ | ۱۴۹.۱۵۰.۰۰۰ | ۱۲۸.۲۰۰.۰۰۰ | ۳۴۲.۳۵۰.۰۰۰ | طرح |
| کلاس جبرانی | ۰ | ۳.۱۵۰.۰۰۰ | ۳.۱۵۰.۰۰۰ | ۶.۳۰۰.۰۰۰ | طرح |
| خدمات روانشناسی | ۴.۰۰۰.۰۰۰ | ۴.۰۰۰.۰۰۰ | ۴.۰۰۰.۰۰۰ | ۱۲.۰۰۰.۰۰۰ | انجمن |
| بسته مواد غذایی | ۴.۸۰۰.۰۰۰ | ۲۳.۷۰۰.۰۰۰ | ۰ | ۲۸.۵۰۰.۰۰۰ | انجمن |
| لوازم تحریر | ۰ | ۰ | ۲۳۴.۰۰۰.۰۰۰ | ۲۳۴.۰۰۰.۰۰۰ | خیر |
| دارو و درمان و ارجاعات | ۴۷.۱۶۸.۰۰۰ | ۲۳.۴۲۱.۵۰۰ | ۸.۷۰۰.۰۰۰ | ۷۹.۲۸۹.۵۰۰ | طرح |
| حمایت مشروط | ۱۲.۰۰۰.۰۰۰ | ۱۶۸.۳۳۸.۵۰۰ | ۱۵.۴۵۰.۰۰۰ | ۱۹۵.۷۸۸.۵۰۰ | پویش همیاری |
| فعالیت ورزشی و تفریحی | ۷۶.۵۰۰.۰۰۰ | ۷۶.۵۰۰.۰۰۰ | ۷۶.۵۰۰.۰۰۰ | ۲۲۹.۵۰۰.۰۰۰ | طرح |
| تامین اوراق هویتی | ۲۰.۰۰۰.۰۰۰ | ۵.۰۰۰.۰۰۰ | ۸.۵۰۰.۰۰۰ | ۱۵.۵۰۰.۰۰۰ | طرح |
| جمع کل | ۱۹۴.۶۶۸.۰۰۰ | ۲۶۱.۲۲۱.۵۰۰ | ۲۴۹.۰۵۰.۰۰۰ | ۷۰۴.۹۳۹.۵۰۰ | طرح |
| | ۴.۸۰۰.۰۰۰ | ۲۳.۷۰۰.۰۰۰ | ۰ | ۲۸.۵۰۰.۰۰۰ | انجمن |
| | ۱۲.۰۰۰.۰۰۰ | ۱۶۸.۳۳۸.۵۰۰ | ۱۵.۴۵۰.۰۰۰ | ۱۹۵.۷۸۸.۵۰۰ | پویش همیاری |



جدول شماره ۳

| منبع تامین | کل | شهریور ماه | مردادماه | تیرماه | عنوان |
|------------|-------------|------------|------------|-------------|-------------|
| طرح | ۲۲۹.۵۰۰.۰۰۰ | ۷۶.۵۰۰.۰۰۰ | ۷۶.۵۰۰.۰۰۰ | ۷۶.۵۰۰.۰۰۰ | حمایت مشروط |
| خیر | ۲۵.۰۰۰.۰۰۰ | | | ۲۵.۰۰۰.۰۰۰ | حمایت مشروط |
| طرح | ۲۵۴.۵۰۰.۰۰۰ | ۷۶.۵۰۰.۰۰۰ | ۷۶.۵۰۰.۰۰۰ | ۱۰۱.۵۰۰.۰۰۰ | جمع |

جدول شماره ۱ (هزینه های نیروی انسانی)

سهم مشارکت انجمن : ۱۸۰.۰۰۰.۰۰۰

سهم مشارکت طرح : ۳۴۸.۵۷۰.۶۰۰

جدول شماره ۲ و شماره ۳:

سهم مشارکت انجمن : ۲۸.۵۰۰.۰۰۰

سهم مشارکت طرح : ۹۵۹.۴۳۹.۵۰۰

مجموع مشارکت طرح : ۱.۳۰۸.۰۱۰.۱۰۰

مجموع مشارکت انجمن دوستداران کودک پویش : ۲۰۸.۵۰۰.۰۰۰

با سپاس

انجمن دوستداران کودک پویش

